

# suprabeam®

Danish Design | Swiss Engineering



2023 DISPLAY SOLUTIONS  
FOR PRO CRAFTSHOPS



### UK - SOLID WOOD

Solid Wooden Plank Display: Fits up to 4 headlamps or hand torches, or mixed. Main features and specifications directly visible.

### FR - BOIS MASSIF

Présentoir de planches en bois massif : Convient jusqu'à 4 lampes frontales ou torches à main, ou mixtes. Principales caractéristiques et spécifications directement visibles.

### DE - MASSIVHOLZ

Massives Holzbrett-Display: Pas-send für bis zu 4 Stirnlampen oder Taschenlampen oder gemischt. Hauptmerkmale und Spezifikationen direkt sichtbar.

### DK - SOLIDT TRÆ

Solidt træplanke-display: Plads til op til 4 lommelygter eller pande-lamper, eller en blanding. Skilte med direkte synlige funktioner og specifikationer.

### ES - MADERA MACIZA

Pantalla de tablonos de madera maciza: se adapta a hasta 4 faros delanteros o linternas de mano, o mixtos. Principales características y especificaciones directamente visibles.



### UK - MAGNETIC

The new wooden wall display has 3 powerful magnets mounted on the back, which makes it possible to mount the display on any metal surface. The magnets makes it easy to move the display if necessary.

### FR - MAGNÉTIQUE

Le nouveau présentoir mural en bois est doté de 3 aimants puissants montés à l'arrière, ce qui permet de monter le présentoir sur n'importe quel surface métallique. Les aimants permettent de déplacer facilement l'écran si nécessaire.

### DE - MAGNETISCH

Das neue Wanddisplay aus Holz hat auf der Rückseite 3 starke Magnete, die es ermöglichen, das Display an jedem beliebigen Ort zu befestigen. Die Magnete machen es einfach, das Display bei Bedarf zu bewegen.

### DK - MAGNETISK

Det nye vægdisplay i træ har 3 kraftige magneter monteret på bagsiden, som gør det muligt at montere displayet på en hver metaloverflade. Magneterne gør det nemt at flytte displayet, hvis det er nødvendigt.

### ES - MAGNÉTICO

La nueva pantalla de pared de madera tiene 3 potentes imanes montados en la parte posterior, lo que hace posible montar la pantalla en cualquier superficie metálica. Los imanes facilitan mover la pantalla si es necesario.

EXTENDED  
INFORMATION  
ALWAYS  
AVAILABLE  
WITH QR-CODES



PART NO.: 613.5211



195 g

Danish Design | Swiss Engineering

### UK - QR CODES

If you want more information about the torches or headlamps, you can scan the QR code on the sign and you will be led into a world full of information.

### FR - QR CODES

Si vous souhaitez plus d'informations sur les torches ou les lampes frontales, vous pouvez scanner le code QR sur le panneau et vous serez conduit dans un monde plein d'informations.

### DE - QR-CODES

Wenn Sie weitere Informationen zu den Taschenlampen oder Stirnlampen wünschen, können Sie den QR-Code auf dem Schild scannen und werden in eine Welt voller Informationen geführt.

### DK - QR KODER

Ønsker du mere information om lommerlygterne eller pandelamperne, kan du scanne QR-koden på skiltet, og du bliver ledt ind i en verden fuld af information.

### ES - CÓDIGOS QR

Si desea obtener más información sobre las linternas o los faros, puede escanear el código QR en el cartel y será conducido a un mundo lleno de información.



### UK - METAL DISPLAY ADAPTER

Place the magnetic single metal display on a non-magnetic display wall with the metal display adapter.

### FR - ADAPTEUR POUR PRÉSENTOIR MÉTALLIQUE

Il est possible de placer le présentoir métallique simple magnétique sur un mur d'affichage non magnétique en utilisant l'adaptateur pour présentoir métallique.

### DE - METALL- DISPLAY-ADAPTER

Bringen Sie das magnetische Metall Display mit dem Metall Display Adapter an einer nicht-magnetischen Display-Wand an.

### DK - METAL DISPLAY ADAPTER

Montér single metal displayet på en displayvæg, som ikke er magnetisk med metal display adapteren.

### ES - ADAPTOR DE EXPOSITOR METÁLICO

Coloque el expositor metálico magnético en una pared con ayuda del adaptador.

# THE FULL PACKAGE

160 cm



## UK - THE FULL PACKAGE

Here is an example of the full Suprabeam experience. With a setup like this you will be able to display all the great light of Suprabeam from flashlights, headlamps, multilamps to worklights and accessories.

## FR - LE FORFAIT COMPLET

Voici un exemple de l'expérience Suprabeam complète. Avec une configuration comme celle-ci, vous pourrez afficher toute la grande lumière de Suprabeam, des lampes de poche, des lampes frontales, des multilampes aux lampes de travail et aux accessoires.

## DE - DAS VOLLE PAKET

Hier ist ein Beispiel für das vollständige Suprabeam-Erlebnis. Mit einem Setup wie diesem können Sie das gesamte großartige Licht von Suprabeam anzeigen, von Taschenlampen, Scheinwerfern, Multilampen bis hin zu Arbeitsscheinwerfern und Zubehör.



### DK - DEN FULDE PAKKE

Her er et eksempel på den fulde Suprabeam-oplevelse. Med et setup som dette vil du være i stand til at vise alt det fantastiske lys fra Suprabeam fra lommelygter, pandedelamper, multilamper til arbejdslygter og tilbehør.

### ES - EL PAQUETE COMPLETO

Here is an example of the full Suprabeam experience. With a setup like this you will be able to display all the great light of Suprabeam from flashlights, headlamps, multilamps to worklights and accessories.



#### UK - LARGE DISPLAY

With the Large Display solution, you will get both a wooden headlamp display, a wooden flashlight display and a logo sign. With this display you can get a wide range of Suprabeam products.

#### FR - GRAND AFFICHAGE

Avec la solution Large Display, vous obtiendrez à la fois un présentoir de lampe frontale en bois, un présentoir de lampe de poche en bois et un signe de logo. Avec cet écran, vous pouvez obtenir une large gamme de produits Suprabeam.

#### DE - GROSSES DISPLAY

Mit der Large Display-Lösung erhalten Sie sowohl ein hölzernes Scheinwerfer-Display als auch ein hölzernes Taschenlampen-Display und ein Logo-Schild. Mit diesem Display erhalten Sie eine große Auswahl an Suprabeam-Produkten.

#### DK - STORT DISPLAY

Med det Store Display får du både et pandelampedisplay i træ, et lommelygtedisplay i træ og et logo skilt. Med dette display kan du få en bred vifte af Suprabeam produkter.

#### ES - PANTALLA GRANDE

Con la solución de pantalla grande, obtendrá tanto una pantalla de faro de madera como una pantalla de linterna de madera y un signo de logotipo. Con este expositor podrá obtener una amplia gama de productos Suprabeam.

#### PARTNUMBER:

Display with 4 x Headlamps: **990.1055**. Display with 4 x Torches: **990.1056**

#### DIMENSIONS:

H: 25-32 cm, W: 86 cm, D: max. 28 cm x 2



#### UK - MEDIUM DISPLAY

The Medium Display consists of a wooden headlamp display. In addition to this, it comes with 2 single metal displays and a logo sign.

#### FR - AFFICHAGE MOYEN

L'écran moyen se compose d'un écran de phare en bois. En plus de cela, il est livré avec 2 écrans métalliques simples et un signe de logo.

#### DE - MITTLERE ANZEIGE

Das Medium Display besteht aus einem hölzernen Scheinwerferdisplay. Darüber hinaus verfügt es über 2 einzelne Metalldisplays und ein Logo-Schild.

#### DK - MELLEMLYGT DISPLAY

Medium Display består af et pandelampedisplay i træ. Udover dette kommer det med 2 enkelt metal displays og et logo skilt.

#### ES - PANTALLA MEDIANA

La pantalla mediana consta de una pantalla de faro de madera. Además de esto, viene con 2 pantallas de metal individuales y un signo de logotipo.

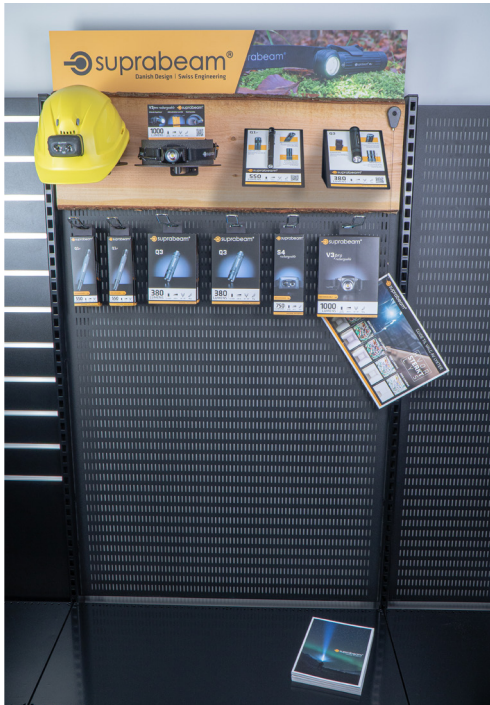
#### PARTNUMBER:

Display with 4 x Headlamps: **990.1055**. 2 x Metal Display: **990.1004**

#### DIMENSIONS:

Headlamp Display: H: 25-32 cm, W: 86 cm, D: max. 28 cm

Single Metal Display: H: 12.6 cm, W: 15 cm, D: 18 cm x 2



#### UK - SMALL DISPLAY

The small display with logo sign allows you to combine headlamps and flashlights on a small and compact display that does not take up much space on the display wall

#### FR - PETIT AFFICHAGE

Le petit écran et signe de logo vous permet de combiner des lampes frontales et des lampes de poche sur un petit écran compact qui ne prend pas beaucoup de place sur le mur d'affichage

#### DE - KLEINE ANZEIGE

Das kleine Display mit Logo-Schild ermöglicht es Ihnen, Scheinwerfer und Taschenlampen auf einem kleinen und kompakten Display zu kombinieren, das nicht viel Platz an der Displaywand einnimmt

#### DK - LILLE DISPLAY

Det lille display med logo skilt giver dig mulighed for at kombinere pandelamper og lommelygter på et lille og kompakt display, der ikke fylder meget på displayvæggen

#### ES - PANTALLA PEQUEÑA

La pantalla pequeña con signo de logotipo le permite combinar faros y linternas en una pantalla pequeña y compacta que no ocupa mucho espacio en la pared de la pantalla

#### PARTNUMBER:

Mixed Display: **990.1057**

#### DIMENSIONS:

H: 25-32 cm, W: 86 cm, D: max. 28 cm

### UK - MAGNETIC LOGO SIGN

The magnetic logo sign is easy to mount on a display wall.

### FR - SIGNE DE LOGO MAGNÉTIQUE

Le logo magnétique est facile à monter sur un mur d'affichage.

### DE - MAGNETISCHES LOGO-SCHILD

Das Logo-Schild aus Pappe lässt sich einfach an einer Displaywand anbringen.

### DK - MAGNETISK LOGO SKILT

Det magnetiske logoskilt er nemt at montere på en displayvæg.

### ES - SIGNO DE LOGOTIPO MAGNÉTICO

El cartel con el logotipo magnético es fácil de montar en una pared de exhibición.

### PARTNUMBER:

990.1058

### DIMENSIONS:

H: 200 mm, W: 860 mm L: 3 mm



### UK - WALL HEADLAMP DISPLAY

Wall mounted display for a single headlamp or as many headlamps as desired.

### FR - AFFICHAGE LAMPE FRONTALE MURALE

Présentoir mural pour une seule lampe frontale ou autant de lampes frontales que vous le souhaitez.

### DE - WANDSCHEINWERFER ANZEIGE

andmontiertes Display für eine einzelne Stirnlampe oder beliebig viele Stirnlampen.

### DK - VÆG PANDELAMPE DISPLAY

Vægmonteret display til en enkelt forlygte eller så mange forlygter som ønsket.

### ES - FARO DE PARED PANTALLA

Display de pared para un solo faro o tantos faros como se desee.

### PARTNUMBER:

990.1050 (Magnet), 990.1035 (Screws)

### DIMENSIONS:

Base Diameter: 24cm Height: 50cm



### UK - SINGLE METAL DISPLAY

Works on the wall with magnet mounting and on the counter

### FR - PRÉSENTOIR MÉTALLIQUE UNIQUE

Fonctionne au mur avec fixation magnétique et sur le comptoir

### DE - EINZELNES METALLDISPLAY

Funktioniert an der Wand mit Magnetbefestigung und auf der Theke

### DK - ENKELT METAL DISPLAY

Fungerer på væggen med magnetmontering og på disken

### ES - PANTALLA METÁLICA ÚNICA

Funciona en la pared con montaje magnético y en el mostrador.

### PARTNUMBER:

990.1004

### DIMENSIONS:

H: 12.6 cm, W: 15 cm L: 18 cm



# OTHER SUPRABEAM DISPLAYS



## UK - TABLETOP HEADLAMP DISPLAY

Compact modular display that can hold as many headlamps as you wish.

## FR - AFFICHAGE DE PHARE DE TABLE

Présentoir modulaire compact pouvant contenir autant de lampes frontales que vous le souhaitez.

## DE - TABLETO-SCHNWERFER-DISPLAY

Kompaktes modulares Display, das beliebig viele Stirnlampen aufnehmen kann.

## DK - DISPLAY PÅ BORD

Kompakt modulært display, der kan rumme så mange pandelamper, som du ønsker.

## ES - PANTALLA DE FAROS DE MESA

Pantalla modular compacta que puede contener tantos faros como desee.

**PARTNUMBER:**  
990.1034

**DIMENSIONS:**  
Base Diameter: 24 cm Height: 50 cm

Steiner A/S  
Dyssen 3  
DK-8200 Aarhus N, Denmark  
Phone: +45 87 525 212

[www.suprabeam.com](http://www.suprabeam.com)



## UK - HEADLAMP FLOOR DISPLAY

Floor display that can hold as many headlamps as you wish.

## FR - AFFICHAGE AU SOL POUR PHARE

Présentoir au sol pouvant contenir autant de lampes frontales que vous le souhaitez.

## DE - SCHNWERFER BODENANZEIGE

Bodendisplay, das beliebig viele Stirnlampen aufnehmen kann.

## DK - PANDELAMPEDISPLAY TIL GULV

Gulvdisplay, der kan rumme så mange pandelamper, som du ønsker.

## ES - PANTALLA DE PISO DE FAROS

Expositor de suelo que puede albergar tantas linternas como desees.

**PARTNUMBER:**  
990.1036

**DIMENSIONS:**  
Base Diameter: 39.4 cm Height: 166 cm